

ENCUESTA NACIONAL REALIZADA POR PARAMETRÍA

Tendencias de consumo de
**software
ilegal**
en empresas mexicanas

The
Software
Alliance

BSA

Índice

Introducción

Frecuencia de uso de software en el sector empresarial

Relación tamaño de las empresas y uso de software ilegal

Presencia de software ilegal por sector empresarial

Hábitos de consumo de software ilegal

Vulnerabilidades

Uso intensivo de las TI

Importancia del software en los procesos productivos

Políticas sobre adquisición de software en las empresas

Políticas gremiales sobre mejores prácticas de gestión de software

Mecanismos para revertir la tendencia de uso de software ilegal

Conclusiones



Introducción

En el país la tasa de piratería para el año 2011 fue del 57%, indicador que se concentra principalmente en el sector empresarial, con pérdidas económicas de 1, 249 millones de dólares.

El uso de software indebido en las empresas es un fenómeno que incide negativamente en términos de legalidad en los negocios. Distorsiona la conducta ética de las entidades económicas y trasciende con efectos en la planta productiva sobre áreas de competitividad, eficiencia e innovación.

Desde el año 2010, la BSA en México mantiene esfuerzos especiales para revertir el uso de software ilegal en el sector productivo a través de la campaña ¿Qué traes en tu sistema? La campaña se realiza en coordinación con el Instituto Mexicano de la Propiedad Industrial (IMPI), mediante acciones legales y de promoción al respeto a la propiedad intelectual de software en toda la República.

En su estrategia, la BSA ha decidido explorar sobre las tendencias de consumo de software comercial en las entidades económicas del país para fortalecer el campo de acción de su campaña. Con este afán, la empresa Parametría realizó durante el año 2013 la primera encuesta nacional sobre las tendencias de consumo de software ilegal en empresas.

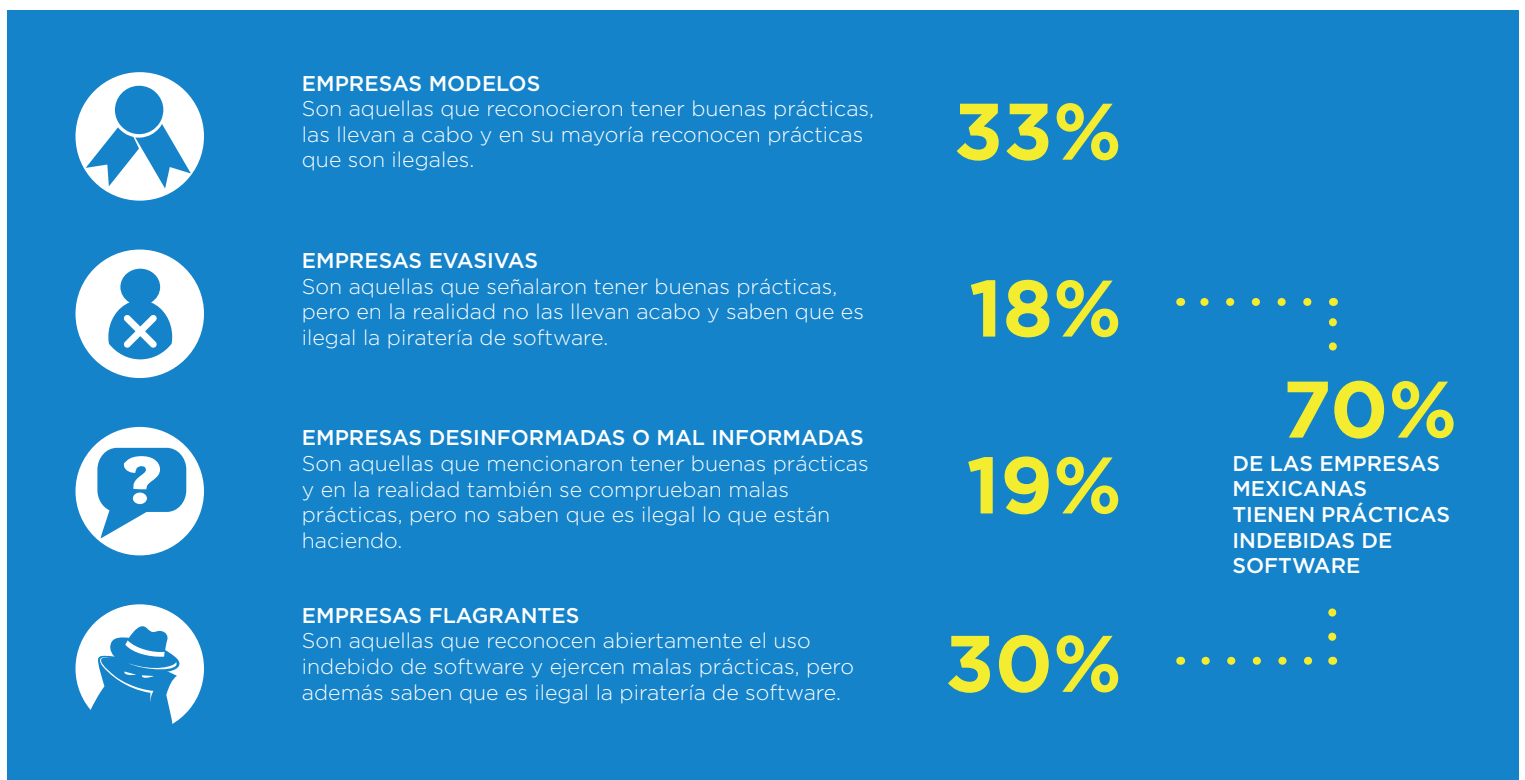
La encuesta fue aplicada entre 500 empresas del país en el periodo de marzo a mayo del 2013 seleccionadas a través de un muestreo aleatorio simple.



Frecuencia de uso de software en el sector empresarial

El estudio identifica a un **70 %** de empresas con prácticas indebidas de software y un **30%** que mantienen sus plataformas informáticas con un licenciamiento adecuado.

De acuerdo con la metodología, el estudio hace una tipología con base en el reconocimiento que tienen las empresas sobre las condiciones de su licenciamiento de software y establece:



En general las empresas mexicanas identifican claramente el significado de la piratería de programas de cómputo. A las empresas que aparecen en los grupos “Modelo”, “Evasiva” y “Desinformada” (70%), les preocupa los efectos legales, los riesgos tecnológicos y de imagen corporativa que tiene el uso de piratería de software. En tanto al 33% de las empresas que corresponden a la clasificación “Flagrante”, reconocen abiertamente no contar con

programas de cómputo originales y no les preocupa los riesgos que implica las faltas al licenciamiento.

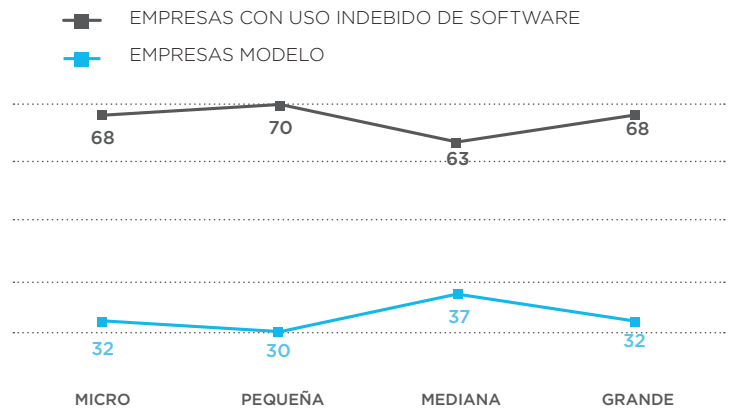
El 30% de empresas que privilegian al uso de software legal son organizaciones que se caracterizan por tener intereses comerciales en el extranjero, manejan algún estándar de calidad y cuidan la imagen ética de sus negocios.

Relación tamaño de las empresas y uso de software ilegal

El uso ilegal de software se presenta de la misma forma en empresas pequeñas y grandes. De acuerdo con los datos obtenidos por la encuesta, el comportamiento de las empresas no presenta una diferencia notoria entre PyMES y grandes empresas.

Los porcentajes sobre el uso de software indebido van con un 68% en micro empresas y empresas grandes; y con el 70% y 63% en los casos de las pequeñas y medianas empresas respectivamente.

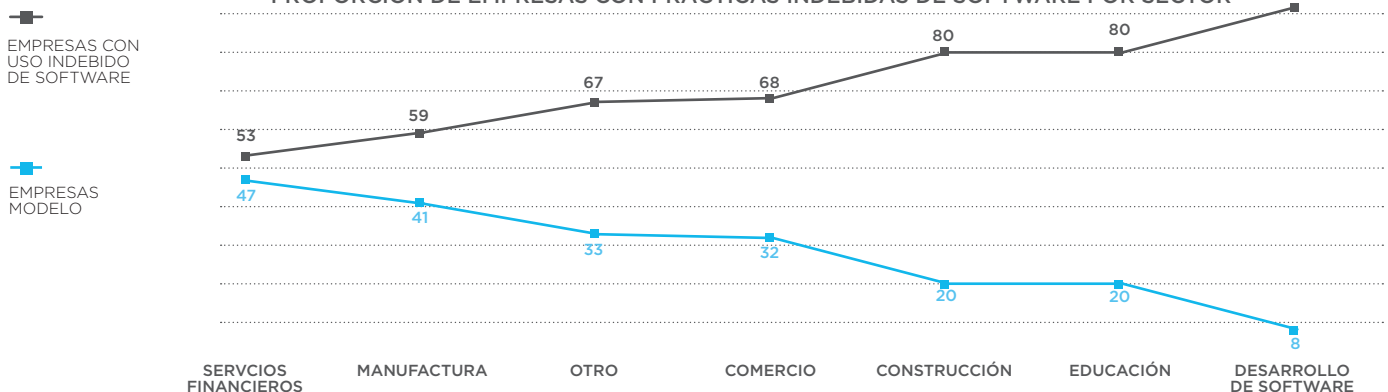
PROPORCIÓN DE EMPRESAS CON PRÁCTICAS INDEBIDAS DE SOFTWARE SEGÚN TAMAÑO



Presencia de software ilegal por sector empresarial

En cuanto a la frecuencia de la presencia de software ilegal por segmentos empresariales la encuesta revela que las empresas dedicadas al Desarrollo de Software (92%), la Educación (80%) y la Construcción (80%) son las más proclives a su consumo; en tanto los sectores Financiero (53%) y el de la Manufactura (59%) tienen mejores prácticas de gestión de sus programas de cómputo

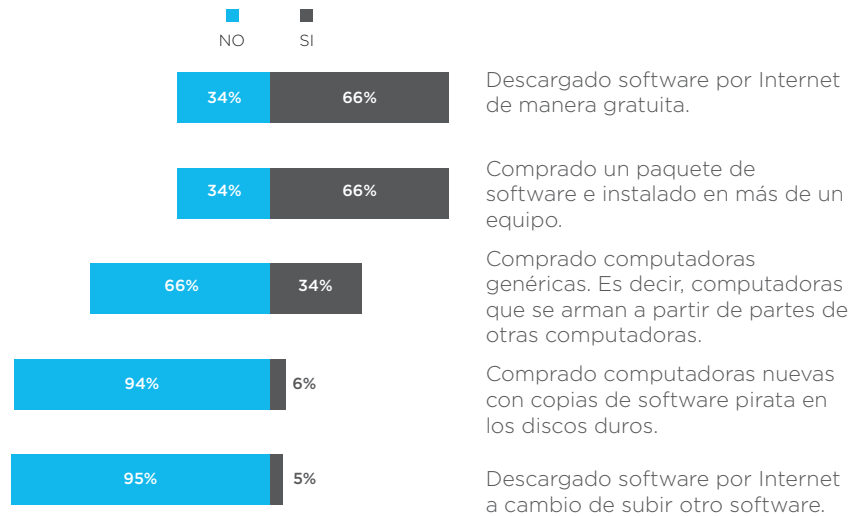
PROPORCIÓN DE EMPRESAS CON PRÁCTICAS INDEBIDAS DE SOFTWARE POR SECTOR



Hábitos de consumo de software ilegal

Las prácticas ilegítimas de software como lo son las descargas de software gratuito a través de Internet y el empleo de un mismo programa de cómputo para más de una PC tienen una misma frecuencia entre las empresas con un 66% en cada caso.

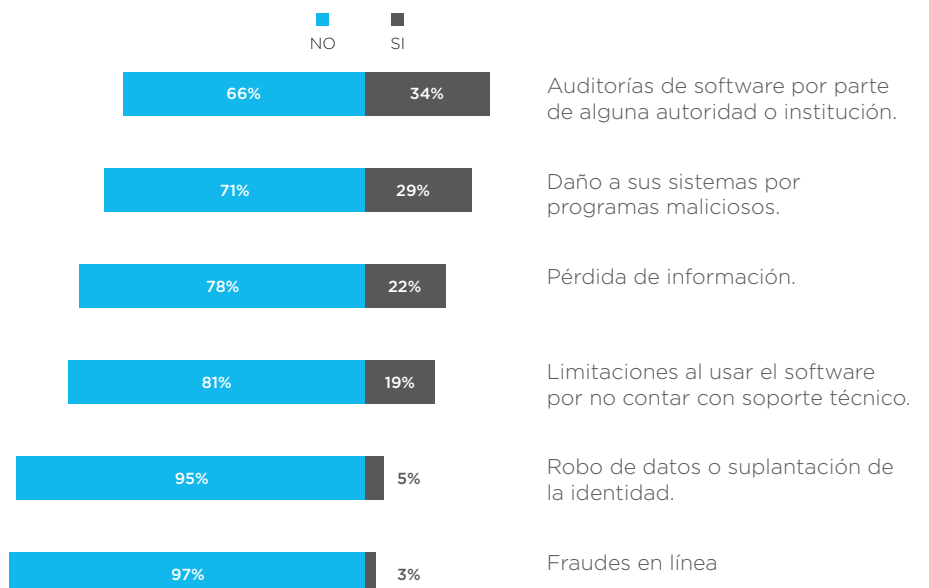
Alguna vez han . . .



Vulnerabilidades

En tanto las vulnerabilidades a los sistemas relacionadas con software ilegal aparecen en un 29% de las empresas por códigos maliciosos, en un 22% por pérdidas de información y un 34% de las organizaciones confiesa haber tenido auditorías a sus sistemas por parte de las autoridades.

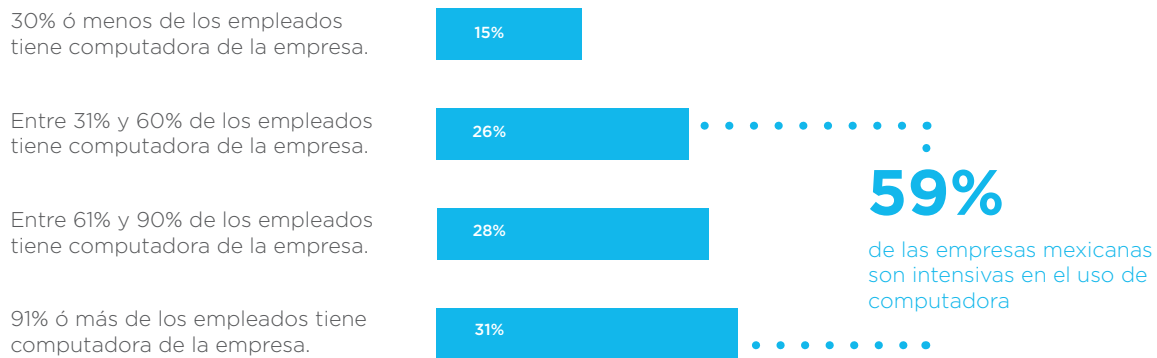
Alguna vez se ha presentado alguna de estas situaciones en su empresa...



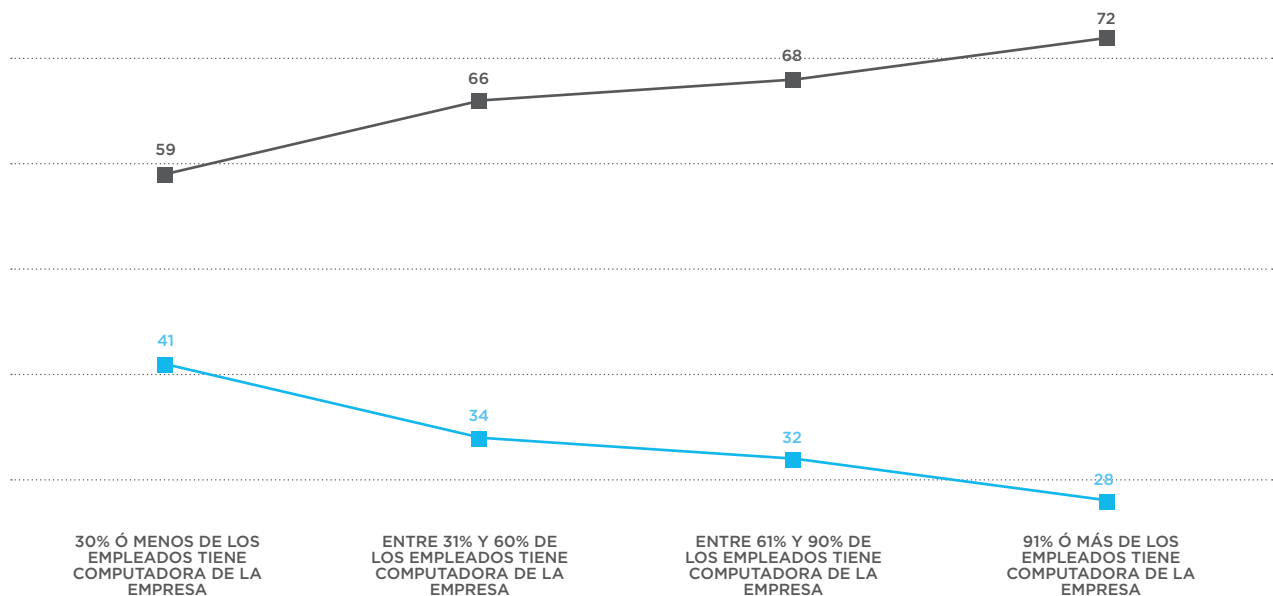
Uso intensivo de las TI

Las empresas nacionales pueden considerarse usuarias intensivas de las Tecnologías de la Información. El estudio registra a un 59% de empresas en las que entre el 61% y el 91% de los empleados cuentan con una PC, y expone que a mayor número de empleados con computadora se incrementan las prácticas de uso indebido de software en las organizaciones.

PORCENTAJE DE EMPLEADOS CON COMPUTADORA EN LAS EMPRESAS



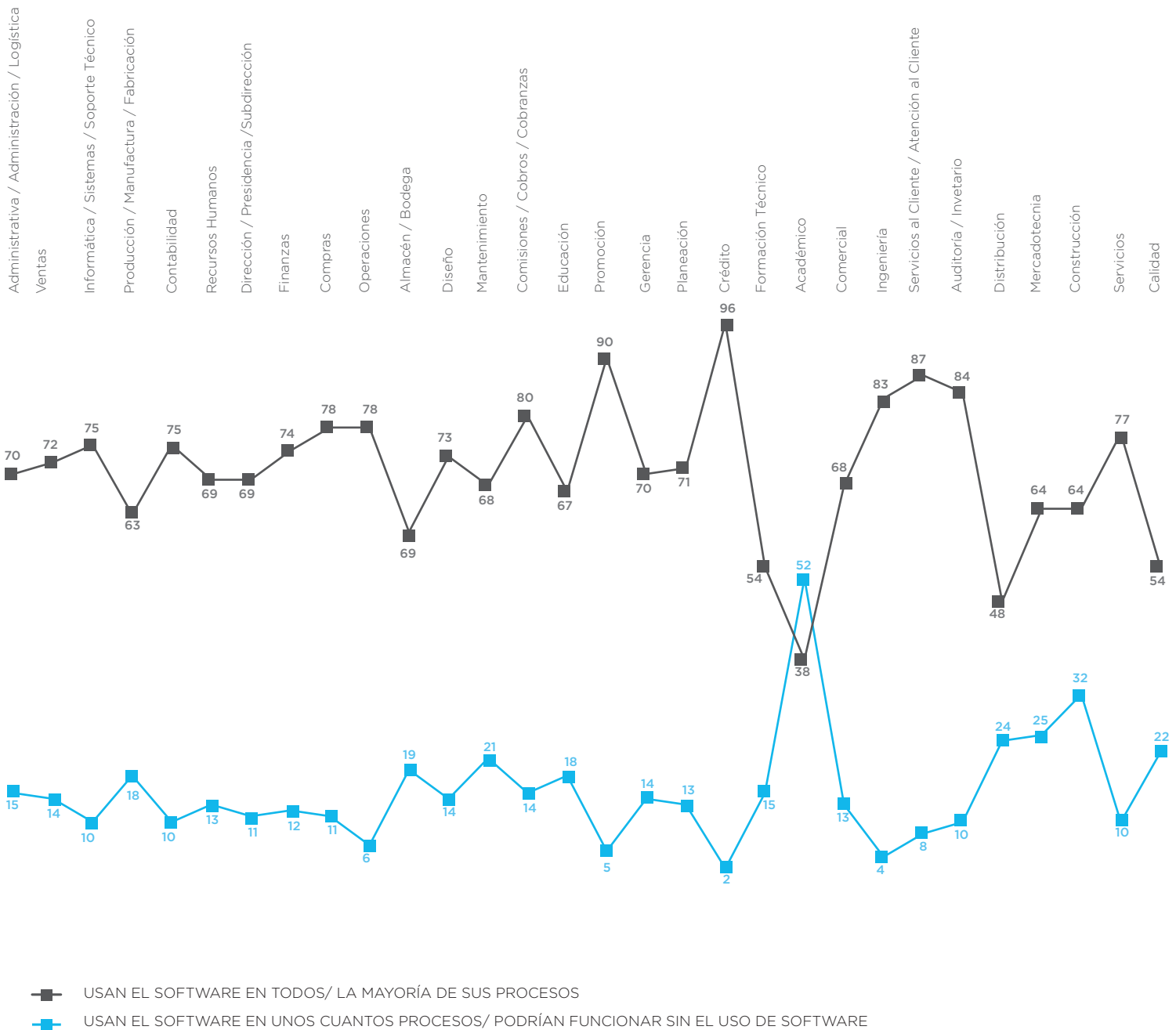
PROPORCIÓN DE EMPRESAS CON PRÁCTICAS INDEBIDAS DE SOFTWARE SEGÚN INTENSIDAD EN EL USO DE COMPUTADORA



Importancia del software en los procesos productivos

Las empresas reconocen que requieren de los programas de cómputo sobre todo para operaciones críticas como lo son las áreas de crédito, auditoría, compras y cobranzas.

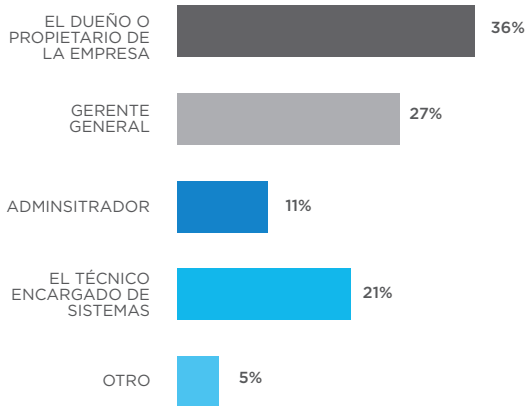
¿QUÉ TANTO DEPENDE EL FUNCIONAMIENTO DEL ÁREA DE (...) DEL SOFTWARE QUE UTILIZAN?



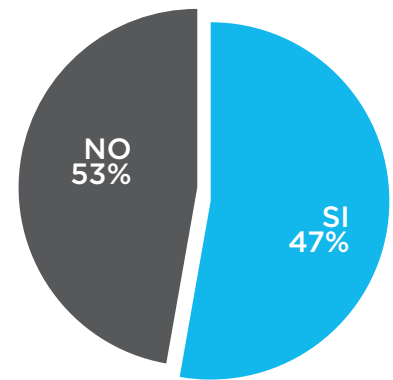
Políticas sobre adquisición de software en las empresas

En el 63% de las empresas las decisiones sobre las compras de software están concentradas en el propietario (36%) y en el gerente general (27%), y solamente en un 21% se delega esta decisión a los responsables de los sistemas. El 47% de las empresas dice contar con políticas de administración de software, en tanto el 53% reporta no tenerlas.

¿QUIÉN DECIDE LA COMPRA DE SOFTWARE EN LA EMPRESA?



¿EXISTE ALGUNA POLÍTICA PARA LA COMPRA DE SOFTWARE EN LA EMPRESA?

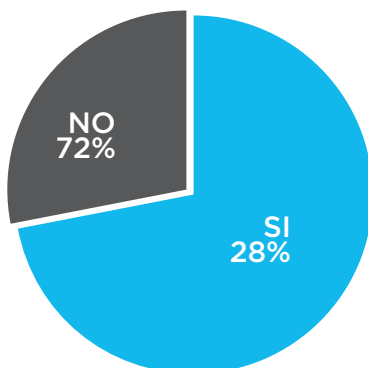


Políticas gremiales sobre mejores prácticas de gestión de software

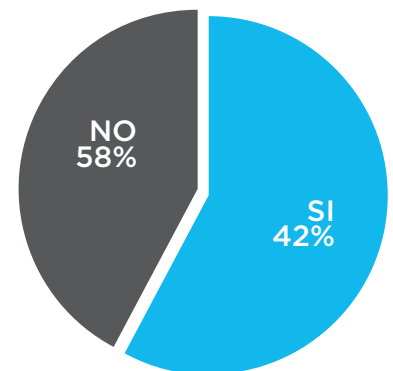
La encuesta muestra un escenario proclive a las empresas a favor de introducir políticas de uso legal software en los códigos de ética de los gremios y asociaciones empresariales. Para las empresas estas políticas estimularían la adopción de software legal en sus procesos de negocios.

La encuesta advierte a un 28% de empresas que pertenecen a algún gremio empresarial, de ellas el 42% asegura que sus gremios manejan políticas de uso de software legal como condición de su membresía.

¿LA EMPRESA PERTENECE A ALGUNA ASOCIACIÓN O GREMIO NACIONAL?



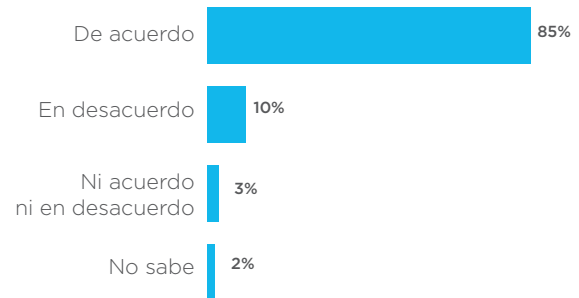
ESTA ASOCIACIÓN O GREMIO NACIONAL AL QUE PERTENECE SU EMPRESA, ¿TIENE ALGUNA POLÍTICA SOBRE EL USO DE SOFTWARE DE SUS AGREMIADOS?



Mecanismos para revertir la tendencia de uso de software ilegal

La integración de lineamientos de software legal en los estándares de calidad como las ISO, también pueden favorecer la adopción de software original en las empresas. De acuerdo con el sondeo realizado por Parametría más del 80% de las empresas consultadas avalaron la opción de introducir criterios de uso de software legal en los estándares de calidad en los negocios.

¿USTED ESTARÍA DE ACUERDO O EN DESACUERDO EN QUE LOS ISO'S Y ESTÁNDARES DE CALIDAD CONTEMPLAN EL USO DE SOFTWARE ORIGINAL?



Conclusiones

- Como tendencia en México: por cada 10 empresas, hay 7 que utilizan software de manera ilegal.
- El uso ilegal de software se presenta con una misma constante en empresas pequeñas y grandes.
- El 30% de las empresas que tienen una gestión adecuada de software, son empresas que cuentan con políticas informáticas, manejan algún criterio de calidad, les preocupa su buena imagen corporativa.
- Las principales prácticas ilegales de software están determinadas por descargas de software gratuito a través de Internet con el 66% y el empleo de un mismo programa de cómputo para más de una PC con el 57%.
- Las consecuencias por uso de software ilegal se presentan en un 29% de las empresas por códigos maliciosos; en un 22% por pérdidas de información y en un 34% por auditorías a los sistemas por parte de las autoridades.
- Las políticas de uso de software legal en gremios y asociaciones empresariales y los criterios de estándares de calidad en los negocios podrían ayudar a revertir el uso de software ilegal entre las empresas del país.

Acerca de BSA

BSA | The Software Alliance (www.bsa.org) es la organización global líder en la defensa de la industria del software. Es una asociación de compañías de primera categoría que invierten miles de millones de dólares anualmente para crear soluciones de software que estimulen la economía y mejoren la vida moderna. A través de relaciones con gobiernos internacionales, fomento de la aplicación de las leyes de propiedad intelectual y actividades educativas, BSA expande los horizontes del mundo digital y genera confianza en las nuevas tecnologías, impulsándolas.

www.bsa.org/mexico

Acerca de Parametría

Parametría es una empresa dedicada a la investigación estratégica de la opinión y análisis de resultados, herramienta fundamental para conocer la imagen de las instituciones o personas, la satisfacción de clientes con los productos o servicios que ofrece una institución, y las demandas de una población específica. La información que genera Parametría ha resultado crucial en el esquema de campañas efectivas de comunicación y para el diseño de proyectos con impacto público. Parametría cuenta con amplia experiencia en el ramo. Sus consultores han realizado investigación por más de diez años.

www.parametria.com.mx